

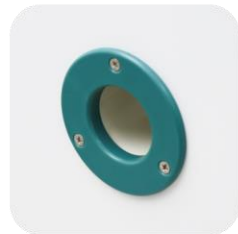
EQUIPMENT
MANUAL



Cooling Incubator (Refrigerated Incubator/BOD Incubator)

냉각 인큐베이터 70/150L

다양한 항온 실험 및 환경 테스트, 수질분석, BOD, 박테리아 및 곰팡이 미생물 배양,
식물 육종 및 재배, 샘플보존



PRECISION HEATING INCUBATOR



01 전원 오픈


상단 스위치를 켜면 LCD 패널에 이미지와 같은 글자가 나타나게 됩니다.

(5초 정도 기다려 줍니다.)



02 온도 설정



5초 정도 기다려준 뒤 현재 온도(PV)와 세팅 온도(SV)가 나타나게 됩니다.


메인화면에서  버튼을 클릭하여 온도 설정 환경에 들어갑니다.




03 온도 설정

설정 환경에 들어가면 세팅할 온도 단위가 나타나게 됩니다.

 버튼 또는  버튼을 누르면서 온도를 설정해 줍니다.

 버튼을 클릭하면 선택된 숫자가 올라갑니다.

 버튼을 클릭하면 선택된 숫자가 내려갑니다.



04 타이머 설정

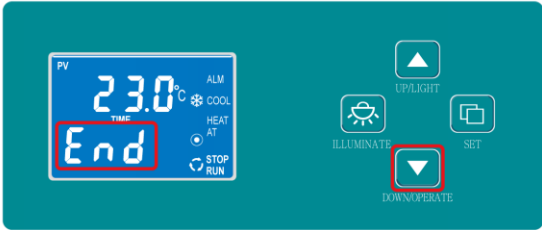
온도 설정 상태에서  버튼을 클릭하면 바로 타이머 설정 영역으로 전환되며 시간 단위가 선택되게 됩니다.

온도 설정할 때와 동일하게 설정해 주면 됩니다.
(임의의 설정 시간은 "0"으로 되어 있습니다.)

“측정온도”가 “설정된 온도”에 도달하면 타이머 기능이 자동으로 시작됩니다.



PRECISION HEATING INCUBATOR



05 버저울림

타이머 기능 종료 후 “END” 문자가 나타나고 버저가 30초간 울립니다. (버저가 울리면 임의의 키로 음소거 할 수 있습니다.)

- ▼ 버튼을 4초간 길게 누르면 다시 실행됩니다.



05 라이트

버튼으로 내부 조명을 ON/OFF 할 수 있습니다.



06 LCD패널 조명

대기화면일 경우 ▲ 버튼으로 LCD패널의 조명을 ON/OFF 할 수 있습니다.